

1. PROJEKT ROZPATRYWAĆ ŁĄCZNIE Z PROJEKTAMI  
BRANŻOWYMI.
2. W PRZYPADKU JAKICHKOLWIEK WĄTPLIWOŚCI  
WEZWAĆ PROJEKTANTA, KTÓRY ZADECYDUJE  
O DALSZYM POSTĘPOWANIU.
3. WSZYSTKIE WYMIARY SPRAWDZIĆ NA BUDOWIE.
4. WSZYSTKIE WYMIARY PODANO W [cm]
5. OBRÓBKĘ BLACHARSKĄ I ORYNNOWANIE –  
BLACHA STALOWA OCYNKOWANA OGNIOWO,  
MALOWANA PROSZKOWO: kolor jasnoszary.

Temat : **Termomodernizacja i remont budynku mieszkalnego wielorodzinnego.**

Lokalizacja :  
11-130 Ometo, ul. Olsztyńska 15  
dz. nr. 189/3 i 189/34, obręb 0003, jedn. ewid. 280905\_4 Ometo

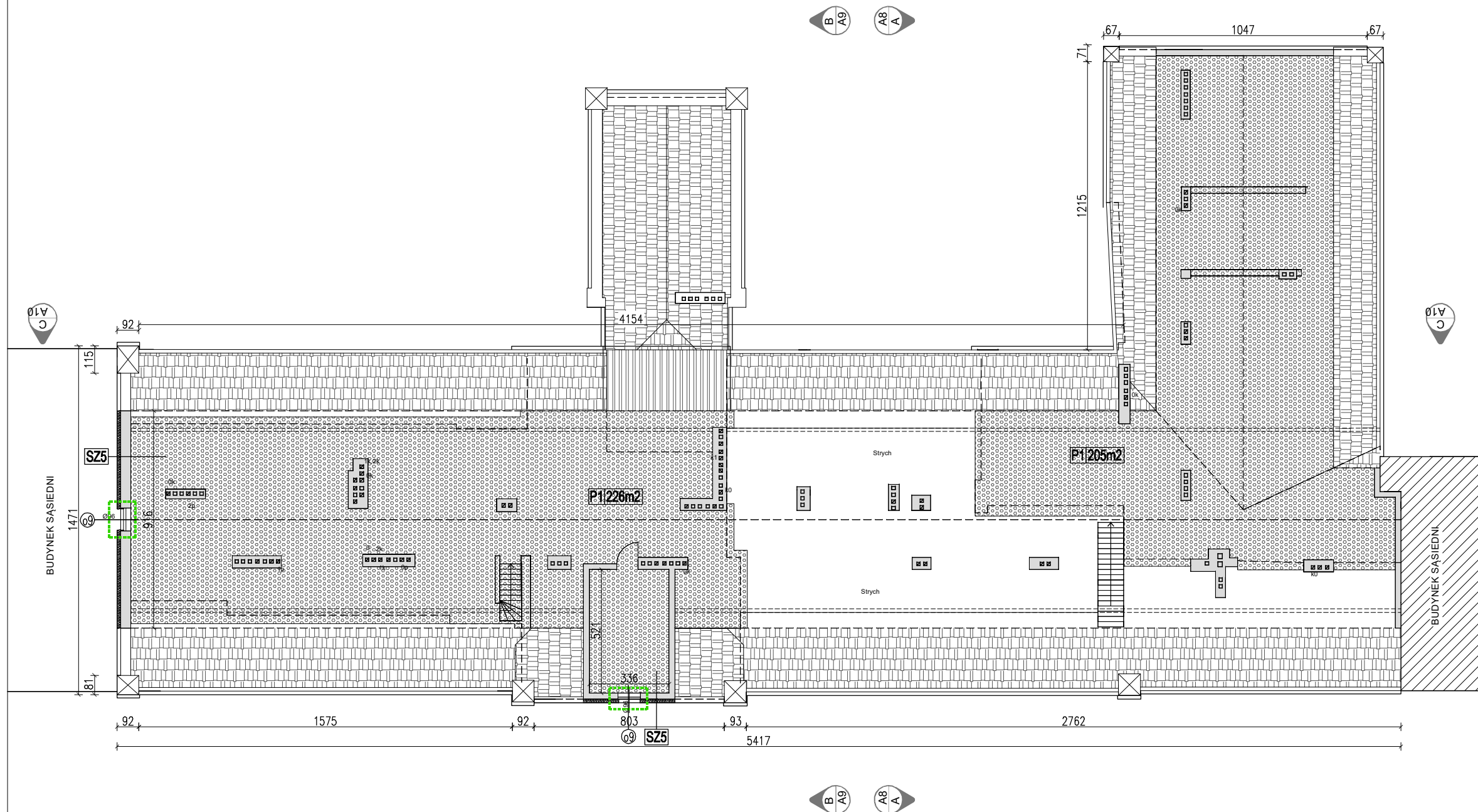
Branža :	arhitektura
----------	-------------

Faza :	proj. wykonawczy
Data:	10.2018

Skala:  
**1:200**

Nr rys.:  
**A6**  
s.28

–DRZWI PRZEZNACZONE DO WYMIANY; wymagany współczynnik  $U_{max}=1,3 \text{ W/m}^2\text{K}$ , drzwi aluminiowe, kolor jasnoszary RAL 7040



PŁYTA OSB-3, gr. 2,2cm  
 SZCZELINA WENTYLACYJNA, gr. 2,5cm (deski z  
 rozbiórki istniejącej podłogi strychu należy  
 odcisnąć, zabezpieczyć roztworem soli i ułożyć w  
 rozstawie max. 60cm  
 MEMBRANA PAROPRZEPUSZCZALNA  
 WEŁNA MINERALNA,  $\lambda=0,038$ , gr. 15cm, płyty  
 twarde,  
 PŁYTA OSB-3, gr. 1,5cm  
 GRANULAT WEŁNY MINERALNEJ, gr. 15cm  
 pomiędzy belkami stropowymi / BELKI STROPOWE  
 20cm  
 PAROIZOLACJA ułożona na deskowaniu sufitu i  
 wyjęta na belki stropowe  
 ISTNIEJĄCE WARSTWY SUFITU Z TYNKIEM

UWAGA: NALEŻY USUNĄĆ ISTNIEJĄCĄ  
POLEPĘ GLINIASTO - WIÓROWĄ  
SPOMIĘDZY BELEK STROPOWYCH I TYM  
SAMYM ODCIAŻYĆ STROP

DACHÓWKA CERAMICZNA HOLENDERKA (esówka)
ŁĄTA DREWNIANA 6x4cm
KONTROLATA 6x2,5cm
DESKOWANIE PEŁNE, gr. 2,5cm
KROKIEW 14x12cm / WEŁNA MINERALNA 15cm
KONTROLATY 6x2,5cm
WEŁNA MINERALNA np. superrock $\lambda=0,035$ , gr. 12cm, płyty twarde / STELAŻ POD PŁYTY GKf
PAROIZOLACJA
PŁYTY GK-F

- ☒ Byłe oraz istniejące przewody dymowe
- ☒ Przewody wentylacyjne

Przewody wentylacyjne i kominowe rysowano na podstawie szkicu orientacyjnego wykonanego przez kominarzy. Wiele przewodów kominowych, wentylacyjnych jest замуrowana, aby je dokładnie zinventaryzować należy wykonać dokładną ekspertyzę kominarską.

polistyren ekstrudowany XPS 30 gr. 3cm.

Parapet wykonać z blachy stalowej ocynkowanej, powlekanej w kolorze szarym na warstwie izolacji z polistyrenu ekstrudowanego XPS 30 gr. 3cm. Parapet powinien wystawać za lico ściany (wykonanej nowej warstwy termoizolacji) przynajmniej 4cm